

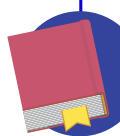
תרבות ואמונה יהודית

אחרי שיצאו ממצרים, הפכו בני ישראל לעם, עם מערכת חוקים משלו. לפיכך שני חוקים המדגימים את היחס לאחרים לפי תרבות ישראל:

א. קראו את המקורות:

(יז) לא תטה משפט גר יתום ולא תחבל בגד אלמנה.
(יח) וזכרת כי עבד היית במצרים ויפדה ה' אלהיך משם על כן אנכי מצוה לעשות את הדבר הזה.

"וגר לא תלחץ ואתם ידעתם את נפש הגר כי גרים הייתם בארץ מצרים" שמות כג, ט



ב. בזוגות, כתבו את התשובות שלכם לשאלות האלה:

1. מהם החוקים הנלמדים בפסוקים אלו?

2. מהי הסיבה, המופיעה בפסוקים לחוקים אלו?

3. במה שונה דרכו של עם ישראל מהתרבות המצרית שלמדנו עליה?

4. לפי הפסוקים שקראתם, התורה מצווה אותנו להתנהג כלפי הגר על פי ערכים של כבוד, שוויון וצדק, כלפי הגר.

**כיצד ציווי זה רלוונטי לחיים שלנו היום?
מה ניתן ללמוד מציווי זה כלפי זרים וכל אדם ששונה מאיתנו? תנו דוגמאות**

ג. הביעו את המסר העולה מן הפסוקים, באופן ויזואלי

או כתבו סיסמא או סלוגן המציג את המסר.